



Un White Paper a cura di Websense®

Web Security Gateway: il Web 2.0 senza rischi e complessità

Panoramica del Mercato

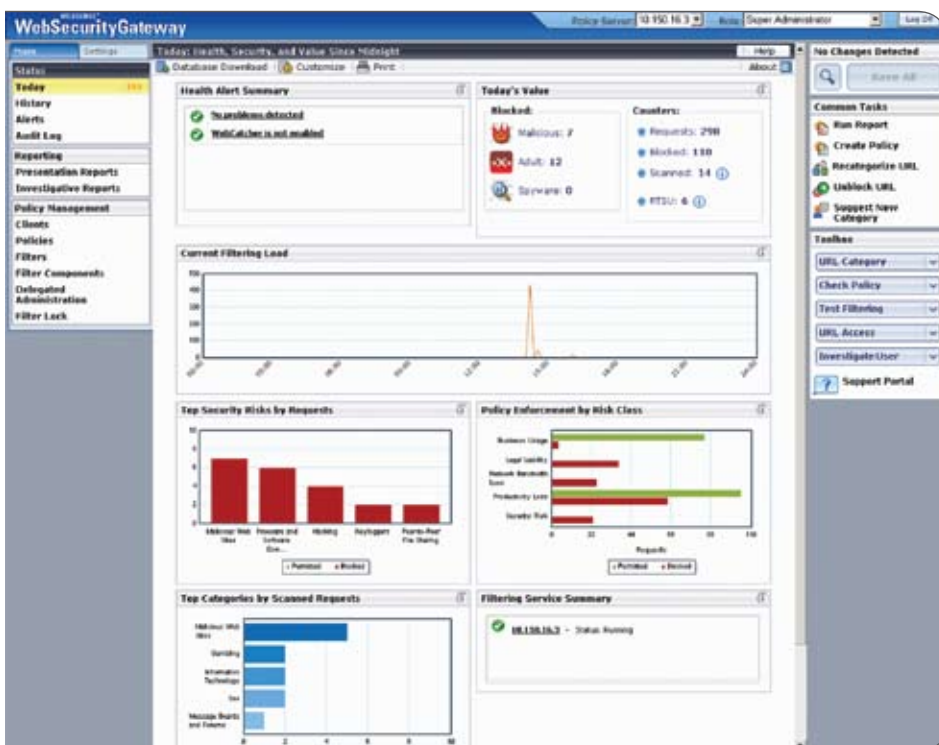
Mentre assistiamo all'esplosione dell'uso dei prodotti Web 2.0, il loro reale impatto sulla sicurezza delle aziende non è ancora stato compreso del tutto. Gli esperti dell'IT si dibattono nell'adottare policy di controllo accessibili per tenere le loro reti al sicuro da minacce esterne. Mentre nuove forme di contenuti dinamici come iGoogle, siti di condivisione video, blog ecc... pervadono le reti delle aziende, gli amministratori di rete sono alla ricerca di soluzioni in grado di bloccare contenuti pericolosi o inappropriati, pur consentendo ai dipendenti un accesso ragionato ai siti Web 2.0, talvolta indispensabili per lo svolgimento delle loro attività aziendali.

Oggi, la gestione delle minacce web richiede una classificazione dinamica dei contenuti, in grado di identificare quelli consentiti e di bloccare il resto, in tempo reale. Le aziende che già utilizzano soluzioni Websense come Web Filter o Web Security hanno l'opportunità di implementare Web Security Gateway per identificare, monitorare e gestire i contenuti Web 2.0 con precisione e semplicità.

Panoramica della Soluzione

La soluzione Web Security Gateway di Websense è stata progettata per le aziende che vogliono un livello di sicurezza adeguato all'evoluzione del web da risorsa statica ad una piattaforma di comunicazione dinamica. Web Security Gateway consolida il livello esistente di sicurezza fornito dalla soluzione Web Security di Websense, aggiungendo la classificazione in tempo reale dei contenuti e un sistema di monitoraggio della sicurezza, unito al controllo dei contenuti in uscita.

La soluzione Web Security Gateway aumenta il livello di sicurezza e la produttività del web per la tua azienda, abilitando un uso sicuro del Web 2.0, consolidando gli investimenti già effettuati in soluzioni Websense e rendendo più semplice la gestione del Web e le attività di reportistica.



Websense Web Security Gateway: console di gestione

Consenti un uso sicuro del Web 2.0

Alcuni siti molto noti, apparentemente sicuri, possono nascondere minacce di vario genere, trasformandosi in base di partenza per la trasmissione di malware a utenti inconsapevoli. Per esempio, il 75% di siti web con codice dannoso comprende siti validi ma compromessi, il 60% dei 100 siti web più noti ha ospitato o è stato coinvolto in attività dannose, mentre il 29% degli attacchi dannosi via web ha utilizzato codice in grado di rubare dati.*

Web Security Gateway di Websense è la soluzione leader nel settore della sicurezza Web in grado di proteggere contro le minacce dinamiche del Web 2.0 e per garantire che i contenuti web siano appropriati e rispettino le policy in vigore presso la tua azienda. La soluzione Web Security Gateway fornisce analisi in tempo reale dei contenuti e il controllo delle applicazioni per i contenuti Web 2.0 dinamici di nuova generazione, tra cui il traffico SSL, consentendo al tuo staff IT di essere al passo anche con le minacce più recenti.

- **Avere un antivirus integrato, unito al sistema di protezione Websense dalle minacce più sofisticate, significa che la tua rete è protetta su più livelli, dai virus alle minacce in continua evoluzione perpetrate attraverso i contenuti Web 2.0.**
- **La visibilità e il controllo sul traffico codificato SSL consentono agli amministratori IT la completa visibilità sul traffico di rete in entrata e in uscita dall'azienda.**
- **I contenuti web in precedenza nascosti, come quelli in grado di bypassare i server proxy, possono essere ora identificati in modo efficace, nel caso di tentativi di elusione dei sistemi di sicurezza web. Mentre molte di queste nuove tecnologie Internet sono largamente in uso, la capacità di proteggere e controllare il loro utilizzo non sono altrettanto diffuse. Molti dei tradizionali sistemi di sicurezza e controllo IT semplicemente non riconoscono i rischi legati all'accesso verso i contenuti dinamici in tempo reale attraverso questi nuovi canali.**
- **I firewall di rete forniscono una protezione insufficiente dato che il Web 2.0 principalmente si basa su protocolli standard HTTP e HTTPS, i quali non possono essere bloccati se non inibendo l'accesso al Web.**
- **I sistemi tradizionali di antivirus sono limitati al controllo del trasferimento di dati, e molte delle principali minacce di tipo "drive by" in cui oggi ci si può imbattere sono contenute in script di browser, invisibili agli antivirus.**
- **I servizi di Web reputation singolarmente sono poco efficaci, dal momento che la maggior parte dei siti Web attendibili, come Google e Yahoo, è già stata vittima di casi di contenimento di codice dannoso. Il semplice blocco dell'accesso a questi siti non costituisce una risposta valida per la maggior parte delle aziende.**

Come sviluppare policy di utilizzo consentito dei siti Web 2.0.

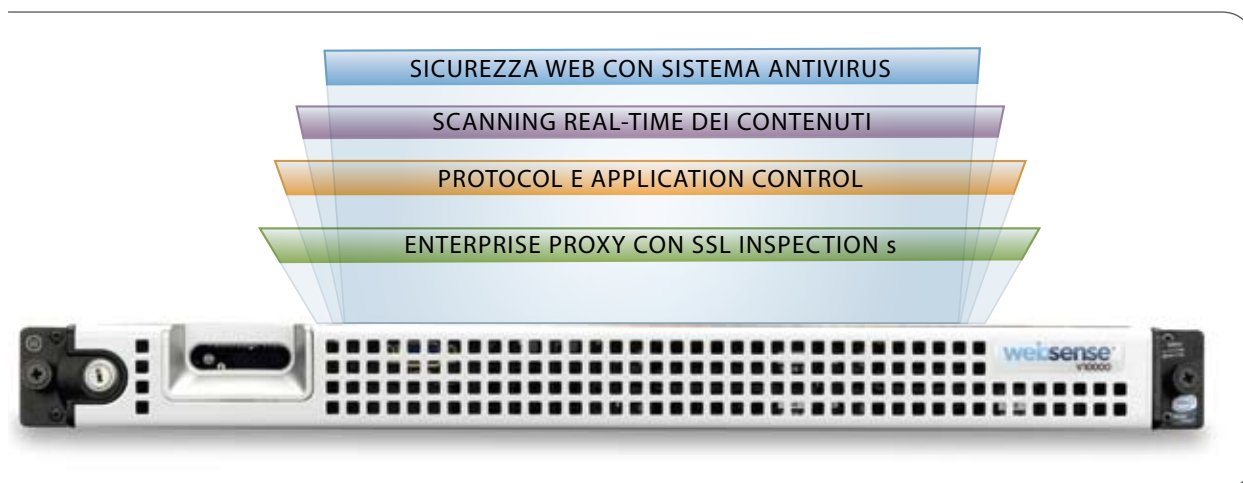
La soluzione Web Security Gateway di Websense è in grado di identificare, classificare e adattarsi a seconda del contenuto su una scala globale per proteggere le aziende e le loro informazioni sensibili. Websense fornisce la più avanzata soluzione per la classificazione dei contenuti in grado di funzionare in tempo reale. Grazie ad una affidabile visibilità sulla rete, gli amministratori possono creare policy di utilizzo adeguate alle esigenze dell'azienda e dei dipendenti.

- **Websense Security Gateway non utilizza un approccio alla sicurezza Web di blocco totale. Piuttosto, consente di configurare policy di utilizzo che permettono al traffico autorizzato di transitare nella rete aziendale pur fermando i componenti, provenienti dallo stesso sito, considerati sospetti di minacciare la sicurezza di rete. Avere un approccio all'analisi dei contenuti granulare e in tempo reale significa soddisfare allo stesso tempo le normative aziendali e le necessità degli utenti.**
- **Il controllo del flusso dei contenuti in uscita è altrettanto importante della protezione di rete. Grazie all'utilizzo di sistemi di DLP, anch'essi forniti da Websense, è possibile contare su un unico vendor per gestire i contenuti Web 2.0 e il transito di dati sensibili attraverso la rete aziendale.**

Come consolidare le soluzioni Websense già in dotazione

Ulteriori e impareggiabili vantaggi di Web Security Gateway sono la sua dimensione compatta e il fatto di poter consolidare più tecnologie in una appliance scalabile. L'appliance V10000 infatti può combinare più servizi Websense in una unica piattaforma. Questo diminuisce il numero di server, unità rack e consumi di energia necessari a implementare e gestire il tuo sistema di sicurezza Websense.

- La soluzione Web Security Gateway integra il proxy web di Websense in un unico dispositivo, fornendo visibilità e controllo di tutti i tipi di traffico web, SSL incluso. Le soluzioni di filtraggio Web possono sfruttare il proxy web e la cache integrati consentendo agli amministratori IT di gestire una unica soluzione per monitorare i canali privati e soddisfare gli utenti aziendali con prestazioni ottimali delle loro attività web.
- Dal momento che le soluzioni Web Filter e Web Security di Websense possono integrarsi direttamente con questi componenti di rete, e utilizzarli per gestire il traffico web, Web Security Gateway utilizza le sue funzionalità di proxy integrate di cui è dotato per analizzare il contenuto web in transito sulla rete. La soluzione Web Security Gateway intercetta efficacemente tutto il traffico web, lavorando congiuntamente con gli altri componenti dell'infrastruttura di rete come firewall, router ecc.
- La soluzione Web Security Gateway di Websense inoltre ti consente di consolidare altre costose architetture legacy (per esempio soluzioni proxy di terze parti) con un'unica soluzione di gestione di rete.



WebSense V10000 Appliance

Gestione e reportistica più semplice

Una soluzione di sicurezza web non è completa senza un pannello di controllo efficace. Web Security Gateway si affida ad un'unica console che convoglia le informazioni sulle attività di sicurezza web in una sintesi esaustiva e in report personalizzati. I report possono essere generati facilmente per mostrare le categorie di URL pericolosi o le categorie di minacce specifiche, il tutto attraverso una unica interfaccia e in tempo reale.

- Grazie al nuovo pannello di controllo configurabile secondo task di cui Web Security Gateway è dotato, gli amministratori possono avere a disposizione i dettagli di ogni singola statistica per ciò che riguarda la sicurezza. I tempi di analisi e di risoluzione dei problemi possono ridursi, se gli amministratori riescono a tenere sotto controllo più attività in una singola schermata. Sarà possibile prendere provvedimenti immediatamente contro ogni minaccia, specialmente verso quelle dinamiche causate dai contenuti Web 2.0. Web Security Gateway consente il funzionamento simultaneo con i sistemi IT tradizionali di blocco delle pagine, per reindirizzare parti di contenuto presenti nella stessa pagina. Una funzionalità che fa la differenza: l'approccio "tutto o niente" nella gestione dell'accesso al web è superato.

- I 55 modelli di report di cui è dotato possono essere facilmente automatizzati per essere distribuiti agli stakeholder chiave, in modo da tenere traccia di tutti gli aspetti delle attività di protezione del web e di blocco contenuti.

Massimizza il tuo investimento in soluzioni Websense

Web Security Gateway di Websense è una soluzione integrata in grado di fornire funzionalità e controllo di livello superiore rispetto ad una qualsiasi altra soluzione proxy e firewall. Per essere sempre aggiornato con le più recenti minacce provenienti dai contenuti dinamici, ogni staff IT ha bisogno di un livello di controllo delle applicazioni di tipo avanzato.

- Web Security Gateway è dotato di più di 125 controlli per gestire migliaia di applicazioni web, anche di tipo IM e P2P, garantendo una gestione e un livello di protezione di rete adatto alle più recenti tecnologie. Con un solo clic su un check box, sarà possibile controllare all'istante quali applicazioni possono comunicare sulla rete della tua azienda.
- Gli aggiornamenti sulle nuove applicazioni e gli upgrade sono automatici, il che consente di tenere la rete al sicuro dalle minacce in agguato. Questo significa il risparmio del tempo dedicato dalle risorse IT alla ricerca di upgrade e di informazioni sull'evoluzione delle applicazioni.



Configurazione delle policy Websense

Il seguente schema riporta una sintesi delle funzionalità principali di Web Security Gateway, in comparazione con i prodotti Web Filter e Web Security di Websense

Funzionalità	Web Filter	Web Security	Web Security Gateway
High-performance Appliance Platform			●*
Consolidated System Components			●*
Built-in Platform Extensibility			●*
Real-time Security Scanning			●
Real-time Content Classification			●
Enterprise Proxy e Cache			●
Antivirus integrato			●
Web Reputation Services		●	●
Real-time Security Updates		●	●
Leading Web Security Database		●	●
Gestione e reportistica centralizzata	●	●	●
Gestione semplificata e Web-based	●	●	●
Advanced Application Controls	●	●	●
Leading Web Filtering Database	●	●	●
Scalable Solution Architecture	●	●	●

* Se implementato sull'appliance V10000

In sintesi

Dimostrare la conformità con le policy di sicurezza interne costituisce una sfida continua e un costo per ogni organizzazione. La soluzione Web Security Gateway di Websense può aiutare a semplificare e ridurre l'impatto economico di questa attività, pur aumentando la sicurezza e migliorando la gestione della produttività, in uno scenario Web 2.0. In aggiunta, l'integrazione opzionale di una componente DLP può consentire la diminuzione del rischio di perdita di dati e assicurare il rispetto delle normative.

Solo Websense Security Gateway permette di consolidare e sfruttare al massimo ogni investimento in soluzioni Websense, fornendo un livello di visibilità e controllo senza precedenti sui contenuti dinamici Web 2.0. Le aziende che hanno scelto Websense possono ottenere maggiore visibilità e controllo sulle applicazioni web, identificare e monitorare ogni tipologia di contenuto, soddisfare le normative vigenti e ridurre i costi generali di gestione delle applicazioni web.

La soluzione Web Security Gateway di Websense è disponibile come upgrade per chi ha già in dotazione Web Filter e Web Security. Maggiori informazioni su Websense Web Security Gateway sono disponibili al sito www.websense.com/content/Regional/Italy/V10000.aspx.