



“Nel secondo semestre del 2008, il 70 per cento dei 100 siti principali ospitava contenuto pericoloso o un reindirizzamento mascherato verso un sito web illegale.”

**Websense Security Labs**

**Websense**

## Web Security Gateway

### Controllo e sicurezza per il Web 2.0

Il Web 2.0 sta modificando in modo profondo il nostro modo di lavorare e interagire. Più di 90 dei 100 principali siti web sono classificati come siti di social networking o di ricerca e supportano contenuti dinamici o generati dagli utenti. Sono numerose le aziende che ormai scelgono il web come piattaforma di business, ma le tecnologie Web 2.0, quali blog, wiki, siti di social networking e feed RSS rendono inefficaci le tradizionali tecniche per la sicurezza, come antivirus, Web reputation e filtraggio di base degli URL.

Il Web 2.0 è in grado di procurare enormi vantaggi alle aziende, ad esempio migliorando la relazione con i clienti e il loro grado di soddisfazione, inoltre rappresenta un decisivo strumento competitivo. Va tuttavia evidenziato che il passaggio al Web 2.0 implica dei rischi nuovi a livello di sicurezza, produttività e rispetto delle normative. Sicuramente le aziende possono trarre enormi benefici dalla tecnologia Web 2.0 e i loro dipendenti stanno già utilizzando questi nuovi tool e applicazioni basate sul web sotto il controllo dei team IT e per la sicurezza di rete.

Websense® Web Security Gateway rappresenta la soluzione più accurata ed efficace per il controllo dei contenuti Web 2.0 e la protezione contro le minacce, permettendo alle aziende di accelerare le proprie attività senza preoccuparsi di tematiche quali sicurezza, produttività e rispetto delle normative per contenuti pericolosi e inappropriati e perdita dei dati.

### Websense Web Security Gateway offre:

- Visibilità e controllo sul contenuto web dinamico e sul rischio di perdita di dati in uscita, incluso il traffico SSL cifrato
- Protezione contro le minacce Web 2.0 come gli script dinamici
- Controlli applicativi avanzati per IM, P2P e altro
- Gestione e reportistica centralizzata facile da utilizzare
- Proxy web e cache integrati

### Protezione contro le minacce dinamiche del Web 2.0

L'ambiente web è ricco di contenuti dinamici. La scansione dei contenuti in tempo reale è l'unico modo per controllare efficacemente le minacce web dinamiche progettate per aggirare i metodi di protezione tradizionali. Websense Web Security Gateway usa motori sviluppati da Websense Security Labs per analizzare il contenuto web richiesto da un utente finale. Questo controllo approfondito sfrutta l'uso di varie tecniche di protezione incluse nel gateway, tra cui antivirus, antivirus web Websense, analisi Web reputation, analisi comportamentale e filtraggio web utilizzando il database degli URL Websense. La protezione avanzata di Websense fornisce la massima copertura e accuratezza, consentendo ai clienti di sfruttare in modo sicuro i vantaggi del Web 2.0.

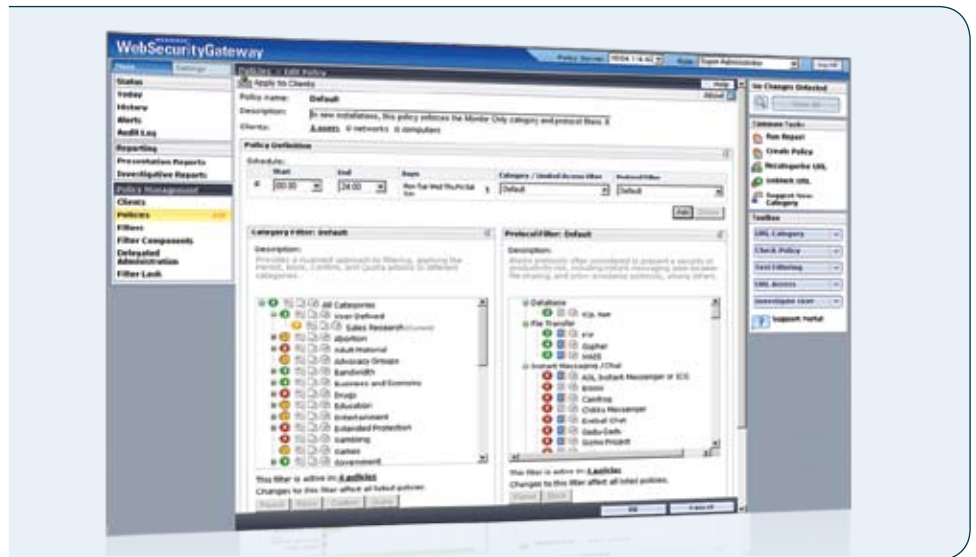
### Controllo sul contenuto dinamico e generato dagli utenti

Websense ha inserito le avanzate tecnologie di analisi, ispezione e classificazione dei contenuti in tempo reale di Websense ThreatSeeker™ Network in Websense Web Security Gateway. Tali tecnologie integrate offrono protezione immediata contro il contenuto web precedentemente non catalogato. Websense Web Security Gateway è l'unica soluzione che classifica il contenuto specifico delle pagine web, anche quando formate da mashup; ciò consente ai manager IT di fornire l'accesso ai siti Web 2.0 pur garantendo la protezione delle loro aziende contro sezioni di siti che presentano contenuti inappropriati o indesiderati. Websense analizza il contenuto pubblicato su Web 2.0, social networking e reti di blogger non appena viene messo in linea, utilizzando il primo e unico sistema preventivo per Web 2.0 di individuazione e protezione delle violazioni. I clienti possono così contare sulla protezione preliminare contro la propagazione dei rischi.

“La scansione in tempo reale fornita da Websense Web Security Gateway consente di accedere ai siti Web 2.0 impedendo l'accesso di contenuti pericolosi e la fuoruscita di dati riservati.”

**Henry Parker**

Senior Security Architect  
Addison Avenue



Websense Policy Management

### Controlli applicativi avanzati

La proliferazione di applicazioni di rete come IM e P2P fornisce agli hacker un buon metodo per ostacolare le attività aziendali e rubare dati riservati. Websense Web Security Gateway offre il controllo su oltre 130 protocolli di rete per migliaia di applicazioni, mitigando i rischi della sicurezza e prevenendo la perdita di dati causata da applicazioni non autorizzate.

### Proxy web e cache integrati

Websense Web Security Gateway è costituito da un proxy web e una piattaforma cache di livello enterprise. Questa piattaforma fornisce una gestione e un controllo potenziati, consentendo l'analisi dei contenuti in tempo reale per il traffico web. Il proxy e la cache integrati possono essere utilizzati dai clienti per consolidare le implementazioni web esistenti e migliorare il tempo di risposta e le prestazioni, risparmiando tempi e risorse per l'acquisto e la gestione di sistemi separati.

### Visibilità e controllo per comunicazioni web sicure

Websense Web Security Gateway garantisce un'analisi mirata a comunicazioni web sicure. Il crescente utilizzo del traffico SSL e degli FTP via HTTP ha generato i cosiddetti blind spot per i filtri URL legacy e ha aperto delle backdoor che mettono a repentaglio la sicurezza e introducono il pericolo di perdita dei dati. Websense Web Security Gateway fornisce la visibilità e il controllo completi del traffico SSL, consentendo alle aziende di applicare delle policy efficaci a tutte le comunicazioni web.

### Interfaccia intuitiva per la gestione e la reportistica

Websense Web Security Gateway presenta una gestione centralizzata e basata sulle attività e un'interfaccia per la reportistica che integra il controllo delle policy granulare con la creazione di report dettagliati. Grazie al suo dashboard intuitivo e facile da utilizzare i clienti possono creare con facilità report accurati; il dashboard include oltre 55 report integrati sull'attività dell'utente e la riduzione dei rischi. La gestione del gateway richiede meno tempo e fatica rispetto ad altre soluzioni concorrenti, e offre pertanto un risparmio di tempo e denaro garantendo maggiore visibilità e controllo nonché verifiche delle policy più accurate e granulari.



Gestione e reportistica Websense

“Oltre il 45 percento dei 100 siti web più importanti supporta il contenuto dinamico o generato dagli utenti.”

“Quasi il 39 percento degli attacchi web dannosi include codice per il furto di dati.”

**Websense Security Labs**

Caratteristiche	Benefits
<b>Controllo dei contenuti Web 2.0 in tempo reale</b>	<ul style="list-style-type: none"> <li>• Consente l'uso sicuro e il controllo delle recenti tecnologie Web 2.0</li> <li>• Fornisce la capacità di utilizzare le nuove tecnologie Web 2.0 pur proteggendo contro minacce note e nuove</li> <li>• Incrementa la produttività dei dipendenti ed estende le policy di utilizzo web a siti sconosciuti e dinamici in tempo reale</li> <li>• Abbassa i costi IT e aumenta l'efficienza consolidando più prodotti in un'unica soluzione intuitiva che protegge contro i rischi noti e quelli di nuova generazione.</li> </ul>
<b>Scansione della sicurezza Web 2.0 in tempo reale</b> con antivirus, antivirus web, Web reputation, analisi comportamentali per individuare e bloccare le minacce dinamiche	<ul style="list-style-type: none"> <li>• Impedisce le potenziali infezioni e la perdita di dati identificando e bloccando le minacce dinamiche progettate per eludere la protezione legacy, come lo scripting tra siti</li> <li>• Garantisce l'accuratezza e la granularità necessarie per gestire e proteggere l'azienda quando si usa il Web 2.0</li> </ul>
<b>Controlli applicativi completi:</b> l'engine per i proxy ibridi e i protocolli di rete controlla oltre 130 protocolli e migliaia di applicazioni singole	<ul style="list-style-type: none"> <li>• Riduce il rischio di violazioni della sicurezza e di perdita dei dati impedendo ai dipendenti di utilizzare applicazioni non autorizzate</li> <li>• Abbatte i costi delle infrastrutture di rete controllando il tipo e il volume del traffico di rete</li> </ul>
<b>Proxy web e cache di livello enterprise</b> per analizzare, ottimizzare e controllare il traffico web, tra cui SSL	<ul style="list-style-type: none"> <li>• Consente il controllo del contenuto in ingresso e uscita, persino del traffico SSL cifrato</li> <li>• Migliora le performance Web e il tempo di risposta Internet</li> <li>• Riduce il costo e la gestione delle soluzioni proxy legacy</li> </ul>
<b>Gestione e reportistica centralizzata facile da utilizzare</b>	<ul style="list-style-type: none"> <li>• Risparmio di costi e tempi connessi con la gestione della sicurezza web</li> <li>• Maggiore visibilità e reportistica per la sicurezza web</li> <li>• Risoluzione degli incidenti di sicurezza web in modo più rapido e semplice</li> <li>• Implementazione dei controlli con un clic del mouse e senza script complicati</li> </ul>

**Websense, Inc.**  
San Diego, CA USA  
tel 800 723 1166  
tel 858 320 8000  
www.websense.com

**Websense UK Ltd.**  
Reading, Berkshire UK  
tel 0118 938 8600  
fax 0118 938 86981  
www.websense.co.uk

**Australia**  
websense.com.au

**Israele**  
websense.com

**Cina**  
prc.websense.com

**Italia**  
websense.it

**Francia**  
websense.fr

**Giappone**  
websense.jp

**Germania**  
websense.de

**Paesi Bassi**  
websense.com

**Hong Kong**  
websense.cn

**Singapore**  
websense.com

**India**  
websense.com

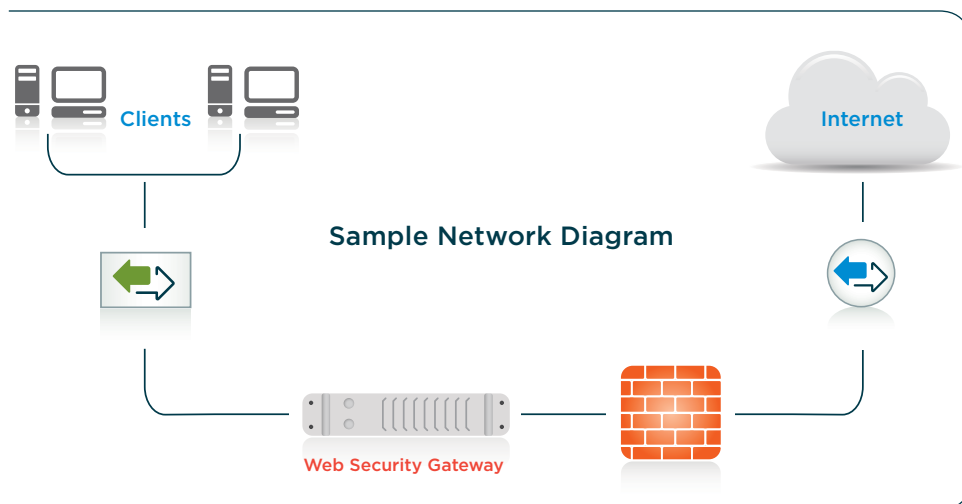
**Spagna**  
websense.com.es

**Irlanda**  
websense.co.uk

**EAU**  
websense.com

## Opzioni di implementazione flessibili

Websense Web Security Gateway è disponibile come software o nell'applicativo Websense V10000™. La soluzione basata solo su software è adatta alle società che scelgono di utilizzare piattaforme hardware specifiche. Per le società che preferiscono un'appliance, Websense V10000 offre un'implementazione semplificata, facilità di gestione, aggiornamenti automatici e la verifica sugli sviluppi futuri di Websense Web Security Gateway.



## Websense Web Security Gateway

### Specifiche tecniche

Websense Web Security Gateway può essere implementato come soluzione software o basata su un'appliance.

### Applicativo:

Websense V10000

### Requisiti minimi generali del server:

#### Sistema operativo

Red Hat Linux v4,  
update 5\* o Windows Server 2003/  
Server 2008†  
CPU: 2 x processori Dual-core da 2.8GHz

#### Memoria

4GB RAM

#### Unità disco fisso

Due dischi fisici:  
- 100GB per SO e applicazione e dati temporanei, 100GB per cache\*  
- 100GB (consigliato RAID 1)†

#### Interfacce di rete

2 x interfacce Ethernet 10/100/1000  
Elevata disponibilità  
WCCP, bilanciatore di carico esterno

#### Elevata disponibilità

WCCP, bilanciatore di carico esterno

#### Supporto proxy

Trasparente, esplicito

#### SSL

Proxy SSL completo con gestione dei certificati integrata  
Autenticazione  
Active Directory, LDAP, RADIUS, Novell, NTLM v2

#### Autenticazione

Active Directory, LDAP, RADIUS, Novell, NTLM v2

\* Per Websense Content Gateway e/o Websense Web Filter/Web Security v7

† Per Websense Web Filter/Web Security v7 e/o reportistica

Per ulteriori informazioni, visitate il sito web [www.websense.com/evaluations](http://www.websense.com/evaluations).