



Websense®

Web Security Gateway Anywhere

Web 2.0 peut générer des avantages considérables pour les organisations, notamment en leur permettant d'améliorer la relation de confiance avec leurs clients et la satisfaction de ces derniers, et en leur donnant une longueur d'avance sur la concurrence. Mais Web 2.0 présente aussi de nouveaux risques, en termes de sécurité, de productivité, de responsabilité juridique et de perte de données, car les possibilités et la flexibilité qu'il offre en supportant les contenus dynamiques générés par les utilisateurs compromettent l'efficacité des technologies de sécurité classiques telles que les logiciels anti-virus, la réputation numérique et le filtrage URL élémentaire.

Websense® Web Security Gateway Anywhere est la solution la plus précise, la plus flexible et la plus efficace du marché pour la protection contre les menaces inhérentes à Web 2.0, le filtrage des contenus et la prévention contre la perte de données. C'est aussi celle dont le coût total de possession est le plus bas. Websense Web Security Gateway permet aux organisations d'accélérer le rythme de leur activité sans s'inquiéter des menaces que constituent les logiciels malveillants, les contenus inappropriés et la divulgation involontaire d'informations confidentielles pour leur sécurité, leur productivité et leur responsabilité.

Principe

Websense Web Security Gateway Anywhere procure la flexibilité nécessaire au déploiement des principales solutions de sécurité Internet et de sécurité des données en temps et en lieu opportuns – sur le site, dans le cyberspace ou chez le client – dans le but d'offrir une protection contre les menaces inhérentes à Web 2.0 et de prévenir la perte ou la fuite de données sur le site de l'entreprise, dans une succursale et pour les télétravailleurs.

En tirant profit d'une architecture de déploiement hybride et d'un système de gestion centralisé et unifié, les organisations ont la possibilité d'étendre la visibilité et le contrôle à l'ensemble du réseau réparti de leur entreprise afin d'assurer une protection exhaustive et uniforme des utilisateurs et des données, d'augmenter la productivité et de réduire les coûts d'infrastructure et d'exploitation connexes.

Websense Web Security Gateway Anywhere:

- **Protection exhaustive** contre tous les types de menace Web – traditionnelles, émergentes/inconnues et dynamiques – grâce à une solution conviviale consolidée
- **Visibilité et contrôle sans précédents** grâce à l'application automatisée des politiques en temps réel pour les sites statiques, les services Web 2.0 comportant des contenus dynamiques générés par les utilisateurs et des milliers d'applications potentiellement dommageables
- **Fonctionnalités intégrées de prévention contre la perte de données** afin d'identifier, de protéger et de gérer le flux d'informations confidentielles au sein du trafic Web et au-delà
- **Architecture de déploiement hybride** permettant de déployer des solutions de sécurité Internet et de sécurité des données pour les utilisateurs itinérants et ceux des succursales sans avoir recours à des ressources informatiques supplémentaires
- **Gestion et création de rapports centralisées** afin d'assurer une application stricte, systématique et efficace de toutes les fonctions de sécurité Internet et de sécurité des données à l'échelle de l'entreprise et pour l'ensemble des utilisateurs

Protection contre les menaces dynamiques inhérentes à Web 2.0

L'analyse des contenus en temps réel est le seul moyen de contrôler efficacement les menaces Web dynamiques conçues pour déjouer les méthodes de sécurité classiques. Les moteurs d'analyse propriétaires développés par les laboratoires de sécurité de Websense analysent le contenu Web lorsqu'il est demandé par un utilisateur final. Cette fonctionnalité de contrôle avancé accroît l'utilisation de techniques de sécurité multiples, y compris les anti-virus, l'anti-virus Websense Web, l'analyse de la réputation numérique, l'analyse des comportements et le filtrage Web réalisé à l'aide de la base de données d'URL Websense, la plus importante disponible actuellement sur le marché. Cette protection sophistiquée offerte par Websense est inégalée en termes de couverture et de précision, et permet ainsi aux clients de mettre les avantages de l'environnement commercial Web 2.0 à profit sans compromettre leur sécurité.

« 90 % des 100 sites Web les plus visités sont des sites de réseau social ou de recherche, et plus de 47 % d'entre eux prennent en charge les contenus générés par les utilisateurs. »

Websense Security Labs, 2009

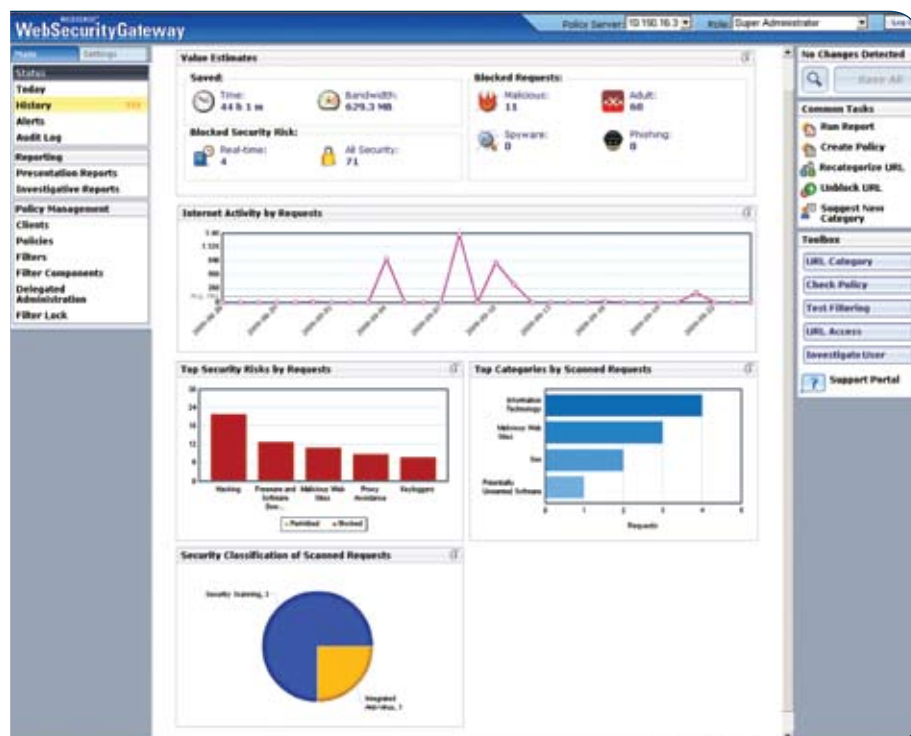
« Nous utilisons la passerelle Web sécurisée V10000 de Websense pour permettre à nos infirmières d'accéder aux informations dont elles ont besoin en toute sécurité. Grâce à l'analyse en temps réel et à la possibilité de créer des politiques d'utilisation de l'Internet souples, je ne crains plus que nos infirmières à domicile ne tombent sur un site Web comportant un code malveillant de vol de données ou n'envoient des données patient confidentielles au mauvais endroit par inadvertance. »

Larry Whiteside

Responsable de la sécurité
Service d'infirmières à domicile
de New York

Contrôle sur les contenus dynamiques générés par les utilisateurs

Websense Web Security Gateway Anywhere est sous-tendu par les technologies avancées d'analyse et d'inspection et de classification en temps réel des contenus du réseau Websense ThreatSeeker™. Celles-ci offrent une protection « à la volée » contre les contenus Web inconnus ou sans classification précédente. La solution Websense Web Security Gateway Anywhere classe non seulement les pages Web elles-mêmes, mais aussi les contenus spécifiques de page Web, tels que les applications composites. Cette fonctionnalité permet aux responsables informatiques d'autoriser l'accès aux sites Web 2.0 tout en assurant la protection de leur organisation contre les parties des sites qui comprennent des contenus inappropriés ou indésirables. Websense analyse également les contenus publiés sur Web 2.0 sur les sites de réseau social et sur les réseaux de blogueurs au fur et à mesure de leur publication (à l'aide du premier et du seul système de détection précoce des menaces Web 2.0 et de protection contre ces menaces disponible sur le marché) et protège ainsi les utilisateurs contre les menaces avant qu'elles n'aient eu le temps de se propager.



Rapport Websense Web Security Gateway Anywhere

Prévention intégrée contre la perte de données (DLP)

Websense Web Security Gateway Anywhere est doté de la principale technologie de prévention contre la perte de données du marché afin d'empêcher la perte de données et d'assurer la conformité sur les canaux Web. Grâce à la technologie brevetée Websense PreciselD™ et à un contrôle des contenus privilégiant une approche contextuelle, la passerelle identifie, surveille et protège le flux de données confidentielles sur HTTP, HTTPS et FTP, et produit les rapports correspondants. Il suffit d'une simple mise à niveau de la licence pour étendre ces fonctionnalités à d'autres types de trafic, notamment la messagerie électronique/SMTP, IM, P2P et bien d'autres encore, et obtenir visibilité et contrôle sur les données utilisées aux points terminaux, ainsi que sur les données stockées dans les référentiels de réseau (par ex. bases de données, partages de fichiers, Exchange, SharePoint).

Visibilité et contrôle pour des communications Web sécurisées

La généralisation du trafic SSL et de FTP sur HTTP a créé des zones obscures pour les filtres URL conventionnels et ouvert la porte aux menaces et à la perte de données. Websense Web Security Gateway Anywhere procure une visibilité et un contrôle exhaustifs sur le trafic SSL et permet ainsi aux organisations d'appliquer une politique efficace à l'ensemble des communications Web.

Architecture de déploiement hybride

Websense Web Security Gateway Anywhere peut être implémentée comme logiciel, comme matériel ou comme logiciel en tant que service (Software-as-a-Service, SaaS) en ligne. Les principales solutions de sécurité Internet et de sécurité des données peuvent être implémentées d'une manière à la fois efficace et abordable « n'importe où », comme sur l'ensemble du réseau réparti d'une entreprise, puisque les organisations disposent de la combinaison d'options de déploiement la mieux adaptée à leurs besoins. L'option SaaS, en particulier, peut être utilisée afin de procurer, rapidement et facilement, une protection aux succursales, aux nouveaux sites issus de fusions/acquisitions et aux utilisateurs itinérants, sans avoir à déployer ni gérer de ressources supplémentaires sur chaque site. Quelle que soit la combinaison de modes de déploiement choisie, l'administration est centralisée et unifiée pour toutes les instances.

Contrôle avancé sur les applications

Avec la popularité croissante des applications de réseau telles qu'IM et P2P, les pirates disposent désormais de moyens pour perturber le cours normal de l'activité d'une organisation et dérober ses données confidentielles. Websense Web Security Gateway Anywhere permet de contrôler plus de 125 protocoles de réseau pour des milliers d'applications et, ainsi, atténue les risques de sécurité et prévient la perte de données résultant d'activités illégitimes.

Gestion et création de rapports intuitives

L'interface Web centralisée de configuration des politiques et de création de rapports permet de gérer toutes les fonctions de sécurité Internet et de sécurité des données applicables à tous les sites de l'entreprise et tous les utilisateurs de façon uniforme et pratiquement depuis n'importe où. Il est possible de définir des politiques granulaires à un moment donné en un lieu précis et de les appliquer systématiquement où que se trouve l'utilisateur. Le tableau de bord intuitif comprend plus de 55 rapports intégrés et de nombreuses fonctions de personnalisation afin de faire la lumière sur les activités utilisateur, de faciliter l'identification des pannes et de réduire encore le risque. Grâce aux nombreuses fonctionnalités conviviales, notamment l'extraction vers le bas, les assistants de définition des politiques, les modèles de configuration, un sous-système de planification et les mises à jour de contenu automatiques, les efforts et le coût d'administration sont considérablement réduits par rapport à ceux des solutions concurrentes.

Caractéristiques	Avantages
Classification des contenus en temps réel pour étendre l'application des politiques d'utilisation acceptable aux propriétés dynamiques de Web 2.0	<ul style="list-style-type: none">• Permet d'utiliser les sites et services Web 2.0 de manière productive et sécurisée plutôt que d'y interdire l'accès sans distinction• Réduit le risque et assure la conformité en identifiant et en contrôlant les contenus et les activités utilisateur qui déjouent régulièrement les défenses conventionnelles
Analyse de la sécurité en temps réel grâce à des outils analytiques tels que les anti-virus, les anti-virus Web, la réputation numérique, l'analyse des comportements et bien d'autres encore, afin de détecter et de stopper les menaces dynamiques	<ul style="list-style-type: none">• Protège les communications Web contre tous les types de menaces (traditionnelles, émergentes/inconnues et dynamiques)• Réduit les coûts informatiques et augmente la productivité en combinant de multiples produits spécialisés dans une solution conviviale unique
Prévention intégrée contre la perte de données pour contrôler le flux de données confidentielles sur l'ensemble du réseau, les périphériques utilisateur et partout où ces données peuvent se trouver	<ul style="list-style-type: none">• Maintient la conformité avec la réglementation applicable, qui prévoit un contrôle strict des données confidentielles• Réduit le risque de pertes de revenu, de ternissement de la marque et de poursuites judiciaires en contrôlant l'utilisation des données d'une manière qui n'entrave pas les activités professionnelles essentielles et légitimes• Réduit les coûts informatiques en éliminant la nécessité d'avoir recours à une solution de sécurité des données distincte et dédiée
Contrôle exhaustif sur les protocoles et les applications grâce à un moteur de protocole réseau et de proxy hybride couvrant 125 protocoles et des milliers d'applications individuelles	<ul style="list-style-type: none">• Minimise les risques pour la sécurité et améliore la productivité des utilisateurs en identifiant et limitant l'utilisation d'applications indésirables et potentiellement dommageables• Réduit les coûts d'infrastructure de réseau et de bande passante Internet en assurant un contrôle strict du type et/ou de l'ampleur du trafic réseau

« Durant le premier semestre 2009, plus de 80 % des 100 sites les plus visités hébergeaient un contenu malveillant ou contenaient un lien de redirection masqué vers un site Web illégitime. »

Websense Security Labs, 2009

Websense, Inc.
 San Diego, CA USA
 tel 800.723.1166
 tel 858.320.8000
 www.websense.com

Websense France
 Paris
 tel +33 (0) 1 56 60 58 14
 fax +33 (0) 1 56 60 56 00
 www.websense.fr

Australie websense.com.au	Italie websense.it
Brésil websense.com/brasil	Japon websense.jp
Colombie websense.com/latam	Malaisie websense.com
France websense.fr	Mexique websense.com/latam
Allemagne websense.de	Chine prc.websense.com
Hong Kong websense.cn	Singapour websense.com
Inde websense.com	Espagne websense.com/latam
Irlande websense.co.uk	Taiwan websense.cn
Israël websense.co.uk	Emirats Arabes Unis websense.com

Proxy et cache Web d'entreprise pour inspecter, optimiser et contrôler le trafic Web, y compris SSL

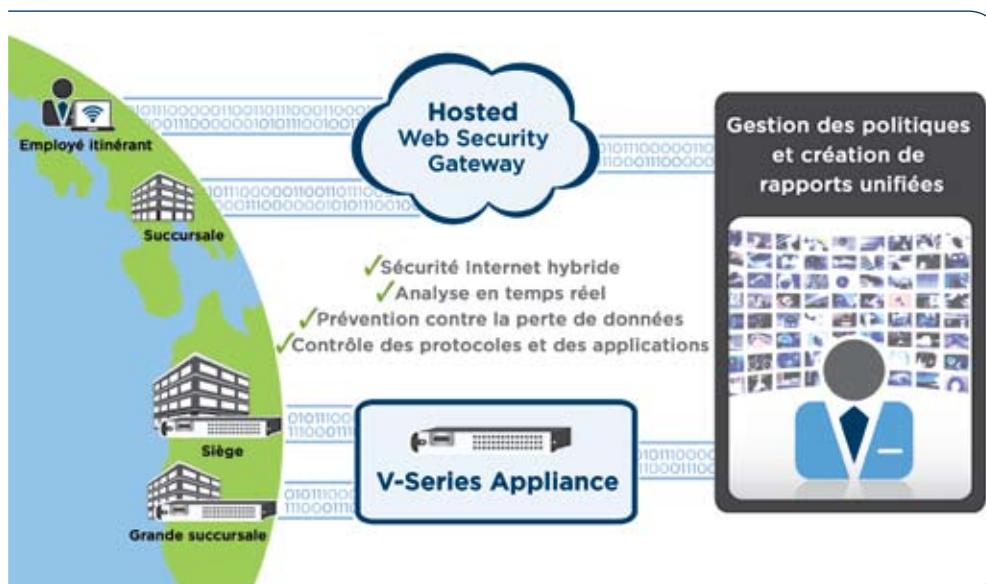
- Permet d'améliorer la gestion et le contrôle grâce à l'analyse des contenus en temps réel sur le trafic Web entrant et sortant
- Optimise la performance Web tout en réduisant la bande passante Internet requise

Architecture de déploiement hybride flexible comprenant le logiciel, le matériel et des options de déploiement du logiciel en tant que service (SaaS)

- Elimine la nécessité de déployer et financer des ressources informatiques supplémentaires lors de l'application de la sécurité Internet et de la sécurité des données aux succursales et aux employés itinérants
- Améliore la réactivité et réduit le coût d'adaptation aux changements constants que connaissent la menace et le paysage économique en mettant en œuvre des solutions extrêmement flexibles

Gestion et création de rapports globalement centralisées, avec délégation de l'administration

- Permet d'économiser du temps et de l'argent en facilitant, depuis pratiquement n'importe où, l'administration de toutes les fonctions de sécurité Internet et de sécurité des données dans l'ensemble des sites de l'entreprise
- Réduit le risque et élimine les défauts de couverture en systématisant l'application des politiques pour les utilisateurs qui travaillent depuis plusieurs sites
- Minimise les efforts requis pour identifier et résoudre les violations de la sécurité Internet



Websense Web Security Gateway Anywhere

Websense Web Security Gateway Anywhere Spécifications

Appliance: Websense V-Series Appliance

Logiciel en tant que service : Websense Hosted Web Security Gateway

Configuration minimum requise pour le serveur :

Système d'exploitation

Red Hat Linux v4,
 mise à jour 5* ou Windows Server 2003/Server
 2008†

Unité centrale : 2 processeurs double cœur 2,8 GHz

Mémoire

4 Go de mémoire RAM

Interfaces réseau

Deux interfaces Ethernet 10/100/1000

Haute disponibilité

WCCP, équilibreur de charge externe

Proxy Support

Transparent, explicite

SSL

Proxy SSL avec gestion des certificats intégrée

Authentication

Active Directory, LDAP, RADIUS, Novell,
 NTLM v2

* Pour Websense Content Gateway et/ou
 Websense Web Filter/Web Security v7.5

† Pour Websense Web Filter/Web Security
 v7.5 et/ou création de rapports

Disponibilité : Websense Web Security Gateway Anywhere sera mis en vente dans le courant du premier semestre 2010.

Pour une démonstration produit en ligne ou une version d'évaluation gratuite de Websense Web Security, consultez www.websense.com/evaluations.