



“垃圾邮件大部分被 **RiskFilter** 过滤了，成功率达到了90%多，完全满足了我们的需求。对于被过滤的信件，**RiskFilter** 每天都会发送摘要给邮件用户，如果用户需要这些信件，可以自己找回信件。它大大减轻了IT管理员的工作负担，把管理员从繁重的用户支持工作中解放出来，从而把时间和精力花在更有意义的网络规划工作中。”



WebSense® RiskFilter 邮件安全网关

每一封接收或外发的电子邮件都会让客户的公司遭受病毒、间谍软件及其它恶意软件、机密数据的丢失、违反监管规定及其它风险。若要在面临快速发展的威胁时保证公司的安全，客户需要一种专为客户的独特环境和策略而定制的可视性、可控制及综合性保护措施，而不至于对客户的IT资源造成太大的压力。

WebSense RiskFilter在**WebSense**全球威胁专家团队的支持下，可以确保邮件服务安全，提供持续的保护，抵御各种接收和外发的威胁。**RiskFilter**配备优化的**Linux**内核，强化的邮件传输代理 (**Mail Transfer Agent**)，并配有灵活的策略设置和安全的电子邮件连接管理，提供企业的扩展能力和全面邮件安全保护能力。

电子邮件威胁防范

WebSense RiskFilter可以防范各种接收和外发电子邮件的相关威胁，以及抵御对客户电子邮件系统的恶意攻击。

WebSense的威胁防护知识库—**WebSense**全天候全球性监控新式及新兴互联网威胁，提供最新的保护，抵御各种形式的混合威胁。

内容过滤—防范各种恶意行为，不正当使用或机密信息泄露而造成的威胁。

连接管理—全面的电子邮件连接管理和强化的**Linux**操作系统能够保护客户电子邮件设施，免受各种攻击。**SMTP**包头检查和连接层报告功能可以实现对特定外部威胁的即时识别与监控，方便管理员能够及时有效地采取应对措施。

WebSense是您值得信赖的安全伙伴

WebSense RiskFilter通过快速的投资回报和降低购置成本，为客户实现价值。

通过解决方案套装实现价值—**WebSense RiskFilter**属于业内最佳邮件安全整体解决方案的一部分，该整体方案提供客户可选的软件、硬件网关或托管安全平台技术，实现对网关、客户端及集中区域的网络、电子邮件及恶意应用程序威胁的防护。

应用解决方案的简易性—**RiskFilter**应用解决方案简化了公司对电子邮件相关威胁的防护。预定义的规则和即点即到 **point-and-click** 安装向导为任何电子邮件平台提供了快速现成的保护。

投资回报—**WebSense RiskFilter**的高性能吞吐量及综合性邮件传输代理 (**MTA**) 功能使客户能够巩固其电子邮件基础设施，降低管理成本及带宽要求，同时改善用户工作效率和网络安全程度。

客户的电子邮件安全管理

RiskFilter提供客户高可视化高易用性的管理界面。

可视性报告—**RiskFilter**为客户提供全面的可视性报告，合理控制网络上的电子邮件使用，并确保遵守公司接受的使用策略 (**AUP**)。

灵活的策略设置—预定义规则，**WebSense**的直观、基于**Web**的管理界面，实施细粒度和灵活的接收外发策略。

综合性邮件管理—一个易用、基于**Web**的界面能够让管理员轻松辨别特定的消息并采取行动。个人电子邮件管理器授权终端用户，对自己的个人邮件实施控制。

WebSense Riskfilter提供了网络级的保护，在威胁进入您的网络之前，完全消除他们。

websense®
ESSENTIAL INFORMATION PROTECTION™

威胁保护

WebSense威胁防护知识库—**WebSense**的全球威胁专家对来自于网络、电子邮件、间谍软件及其它恶意应用程序的所有互联网威胁进行分析。使用**WebSense RiskFilter**，客户可以受益于这种独特的交叉过滤保护，有效抵御各种混合威胁。

- 垃圾邮件过滤 (**Anti-Spam Agent**)—**WebSense** 的专利数据库含有成千上万的垃圾邮件电子指纹以及大量混杂式及布尔语言规则，数据库进行持续更新，并根据公司自己的垃圾邮件定义进行定制。
- 互联网威胁数据库 (**Internet Threat Database**)—对电子邮件进行屏蔽，防范任何含有间谍软件、恶意代码及不正当内容和网络钓鱼网站的链接。
- 病毒过滤 (**Anti-Virus Agent**) —**RiskFilter** 提供包括 **McAfee, Authentium**, 在内的多种反病毒引擎，防范电子邮件病毒感染。

内容安全管理—保障客户公司的安全，抵御不正当、非法及机密内容（包括压缩文件附件中的威胁）相关的风险。

- 接收和外发保护—**RiskFilter**防范客户公司的任何接收和外发邮件的威胁。
- 定制风险保护—白名单和黑名单允许客户确定接收或拒收哪些人发来的邮件。
- 电子邮件加密—综合传输层安全性 (**TLS**) 支持可以保护敏感的商业和客户信息。

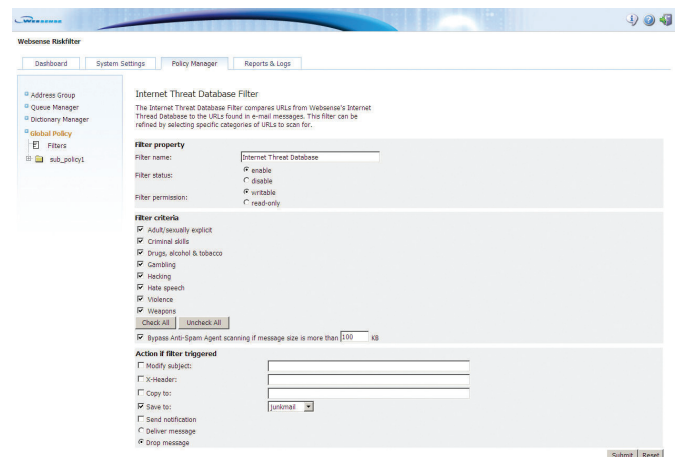
电子邮件连接管理附加一层保护，防范任何无意接收的电子邮件，在邮件过滤之前断开来自不可靠和恶意来源的连接。

- 拒绝服务保护—防范任何阻止客户的电子邮件网络正常工作的攻击。
- 目录收集保护—防止垃圾邮件发送者“收集”客户公司的电子邮件地址。
- 关闭中继—防范黑客和垃圾邮件发送者使用客户的邮件服务器发送邮件。
- 反向域名查询和发件人策略架构 (**SPF**)—为防范电子欺骗提供进一步的保护。
- 实时黑名单 (**RBL**)—支持第三方RBL服务的多个**RBL**，并阻止从“开放中继”服务器发送的消息。
- 连接级报告—让管理员可以快速识别特定的外部威胁并采取有效的应对措施。

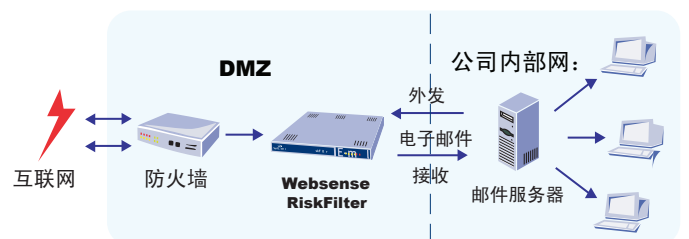
反垃圾邮件代理



互联网威胁数据库



RiskFilter网络图=



对客户的电子邮件安全性实施有效管理

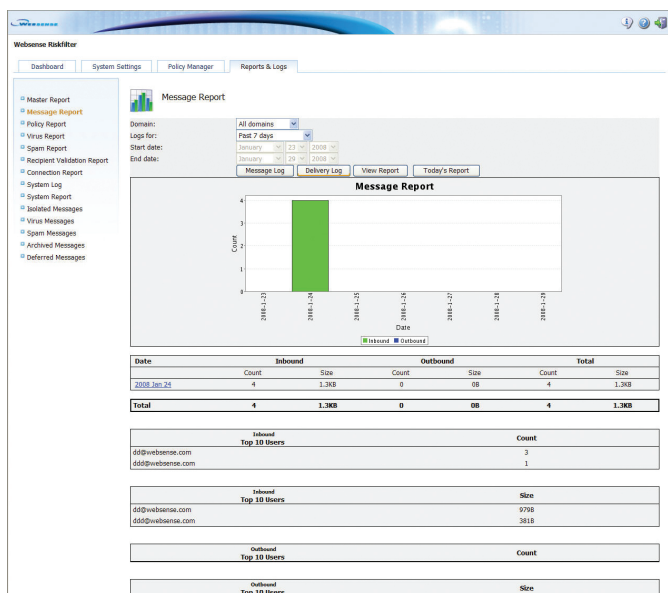
通过报告实现可视性—清楚掌握公司的电子邮件风险，并实施简单的规则，尽可能减少对公司网络及公司的影响。

- 易用、可定制报告—一系列综合性可定制报告，从高级摘要到细查详情，让管理员能够对公司内的趋势及用户违反特定策略的情况进行分析。
- 信息尽在掌握之中—基于网络的报告功能，随时随地轻松存取信息。
- 系统使用的即时可视性—**RiskFilter**的仪表盘控制台可即时查看电子邮件流量和统计，以及概览**RiskFilter**的健康状况、运行时间及消息过滤活动。

灵活的策略设置—根据公司的特定需求和优先级进行控制。

- 定制的内容过滤—10种语言150多种预定义词典，根据客户的合规及机密数据需求进行定制。
- 细粒度策略实施和执行—按不同用户和小组的需要，对**RiskFilter**进行定制。
- 简易、有效的内容过滤—先进的布尔语言分析可以确保内容过滤的准确性和部署的简易性。
- 连接级报告—让管理员可以快速识别特定的外部威胁并采取有效的应对措施。

主报告



综合性消息管理快速轻松地对电子邮件采取行动。

- 简化的邮件管理—先进的邮件搜索功能能够快速而又轻松地识别特定邮件。管理员可以对任何触发公司的电子邮件策略规则的电子邮件进行批准、删除、隔离或延迟等操作。
- 对终端用户的控制和便利性—个人电子邮件管理器可以让终端用户管理自己的隔离电子邮件，并创建自己的白名单和黑名单，实现不间断的工作效率。
- 安全远程管理—让任何位置的指定管理员重新查看电子邮件的内容，并具有管理功能，包括报告、词典及鉴定权力。

值得信赖的互联网安全合作伙伴

综合保护—**WebSense RiskFilter**仅仅是**WebSense**优秀威胁防护解决方案中的其中一个解决方案。

业内最佳安全性—凭借套装解决方案及优先的技术领导地位，**WebSense**提供前所未有的保护，防范电子邮件和网络威胁。

混合威胁保护—**WebSense**的所有解决方案利用了自适应威胁防护服务及**ThreatSeeker**（猎人）技术实现对新兴混合威胁的动态保护。

应用解决方案的简易性—通过现成保护措施确保公司的安全，这种措施部署简易并且高效。

- 企业级可扩展能力—通过化的**Linux**内核、强化的**MTA**、安全的电子邮件连接管理及集群式支持，提供快捷的性能和运行时间的最大化。
- 快速部署和简易管理—预定义的规则和即点即到 (**point-and-click**) 安装向导为任何电子邮件平台提供了快速现成的保护。投资回报—从互联网安全保护投资中实现全面价值，确保业务的稳固。
- 持续的威胁抵御方面的专业知识—持续的威胁数据库更新提供准确、最新的保护，而终端用户无须“培训”此系统。
- 商业赋能功能—数据库自动升级及定期的隔离队列管理可以降低行政管理费用。
- 底线利益—降低带宽要求，改善用户工作效率及网络安全，实现快速投资回报。

总结:

Websense公司提供主动保护,以确保您重要资产的安全,免受来自互联网的威胁。结合丰富的安全经验和**ThreatSeeker**技术检测功能降低误报率,并确保你的系统得到保护。独特的**ThreatSeeker**技术使得**Websense**成为发现和防止许多恶意威胁的第一人。

联系方式:

Websense, Inc.
San Diego, CA USA
tel 800 723 1166
fax 858 458 2950
www.websense.com

中国办公室

北京
tel: +8610-58844000
fax: +8610-65123067

上海:

tel: +8621-63609086
fax: +8621-63609015

广州:

tel: +8620-83876956
fax: +8620-83876823

www.websense.com.cn

Office Locations:

Australia websense.com.au	Italy websense.it
China websense.com.cn	Japan websense.jp
France websense.fr	The Netherlands websense.com
Germany websense.de	Singapore websense.com
Hong Kong websense.cn	Spain websense.com.es
India websense.com	UAE websense.com
Ireland websense.co.uk	UK websense.co.uk
Israel websense.com	

连接管理保护

- 拒绝服务保护
 - 目录收集攻击保护
 - 受保护域的关闭中继
 - 反向域名查询和发件人策略架构 (SPF) 鉴权实现对欺骗电子邮件的防护
 - 对实时黑名单的支持
 - 防范垃圾邮件发送者的定义的信赖IP地址
 - 黑名单和白名单
 - **SMTP** 问候延时
 - 网关对网关加密 (TLS). **SMTP** 包头检查。
- ### SMTP 包头检查

策略级保护

- 接收及外发过滤
- 预定义及定制过滤规则
- 反垃圾邮件保护
- 反病毒保护
- 机密信息管理
- 攻击性内容管理
- 邮件附件管理

综合性报告

- 仪表盘级报告
- 细查报告功能
- 预定义、可定制报告

规格^①

型号	X10	X20	X50	X80
尺寸	1U机架式	1U机架式	2U机架式	2U机架式
功耗/发热	300 W	300 W	500 W	500 W
电源	单电源	单电源	双电源	双电源
CPU	1x Core2Duo	1x Core2Duo	1x Xeon	2x Xeon
存储	160 GB	160 GB	2x 160 GB	4x 160 GB
RAID	N/A	RAID 1 (需扩充硬盘)	RAID 0/1	RAID 0
网络	双千兆 RJ45	双千兆 RJ45	双千兆 RJ45	双千兆 RJ45
用户许可证	250	500	2000	5000
扩展用户包	N/A	250 用户/包	500 用户/包	1000 用户/包

① Websense 公司保留更改性能参数的权利。

Websense公司于2007年10月3日完成对**SurfControl**公司的收购。通过此次收购, **Websense**可为客户提供集两者优势于一身的解决方案。通过对**Web**安全、**讯息**安全和**数据安全**的持续开发的承诺, **Websense**公司坚定了客户对智能内容保护的投入。**Websense**是**Internet**安全专家, 为您企业和机构的信息提供了安全的保障。

如需了解 **Websense RiskFilter** 的更多信息, 请访问: www.websense.com.cn

© 2008 Websense公司版权所有。Websense和Websense RiskFilter是Websense公司在美国 and 全球多个地区的商标和注册商标。Websense也在美国和其他地区拥有多个未注册的商标。所有其他商标均为各自所有人所有。2008年9月。